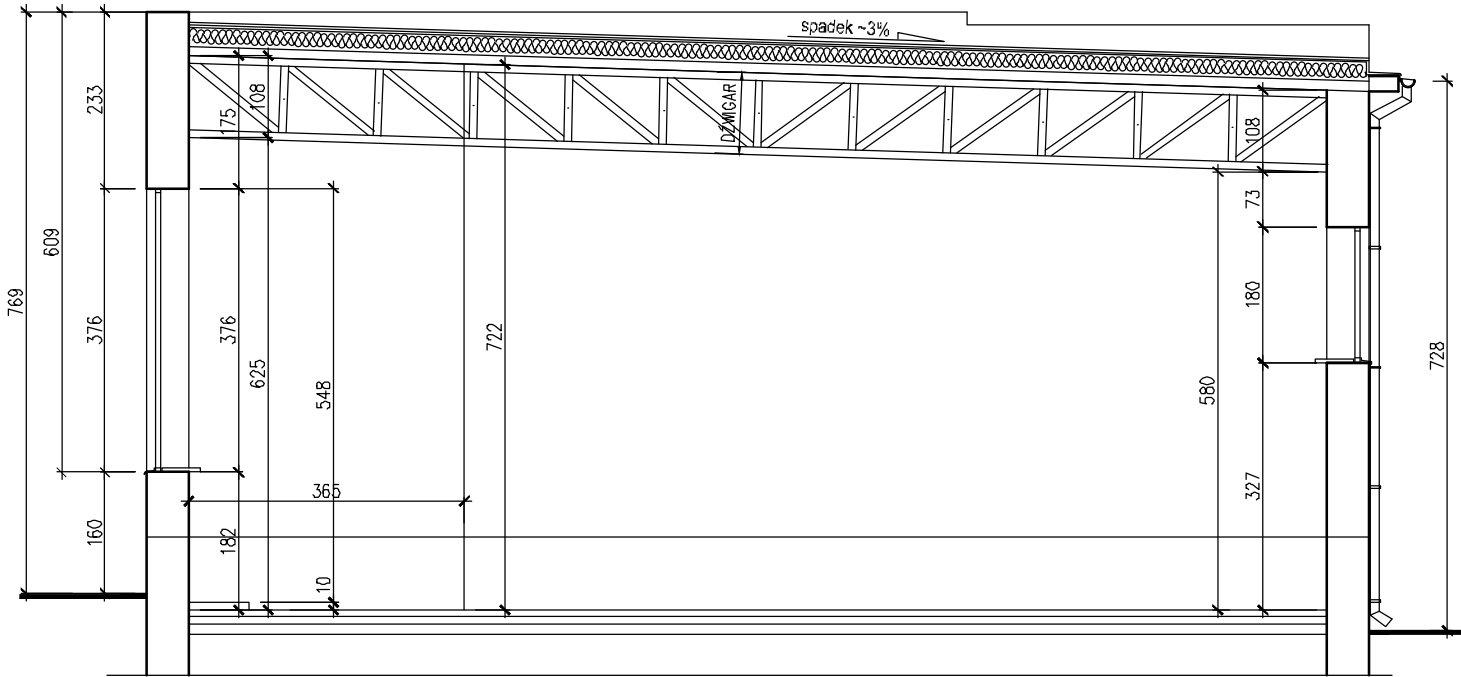
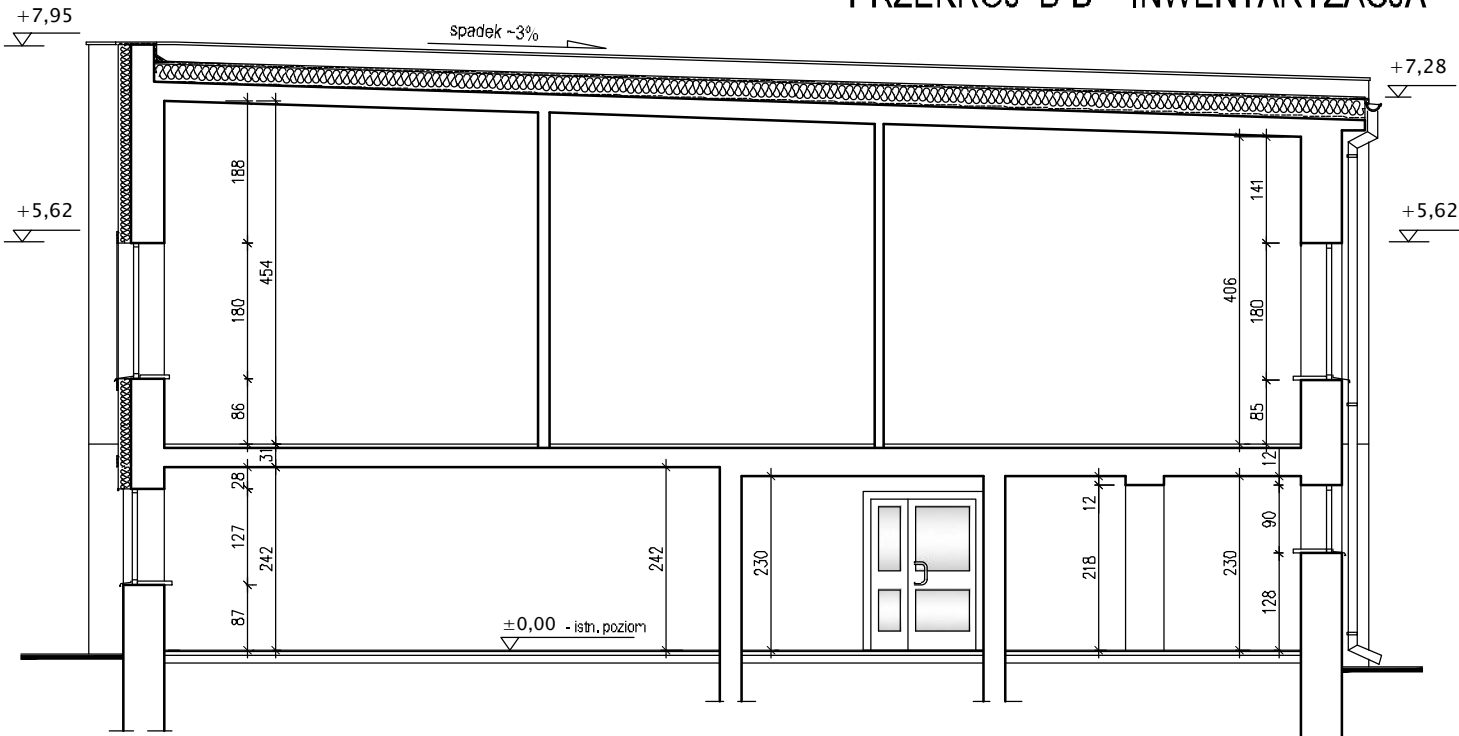



# PRZEKRÓJ A-A - INWENTARYZACJA 1 : 100



# PRZEKRÓJ B-B - INWENTARYZACJA 1 : 100



AUTOR OPRAWIANIA : Biuro Projektowe "ARCONEL" sp. z o.o. ul. Sielankowa 14/9 20-802 Lublin				INWESTOR : Powiat Lubelski Powiat Szkoła im. Mikołaja Kopernika ul. Bychawska 4 24-200 Bełżyce	
NAZWA INWESTYCJI: <b>Przebudowa pomieszczeń w budynku przy ul. Przemysłowej 44 w Bełżycach wraz ze zmianą sposobu użytkowania na kotłownię gazową</b>				NUMER DZIAŁKI: 452/14 OBRĘB: [01] Bełżyce Rolne JEDN. EWIDEN.: [060901_4] BEŁŻYCE MIASTO	
PROJEKTANT(branża architektoniczna): mgr inż. arch. Ewa Lebiecka - Nowakowska			NR UPRAWNIENI: 924/76		
SPRAWDZAJĄCY(branża architektoniczna): mgr inż. arch. Marek Podolak			425/L/2001		
OPRACOWAŁA : Wiesława Frąk					
NAZWA RYSUNKU : <b>PRZEKRÓJ A-A, B-B - INWENTARYZACJA</b>					
DATA: lipiec 2021r			NUMER RYSUNKU: <b>1/2</b>		
STADIUM: <b>INWENTAR.</b>		SKALA: <b>1 : 100</b>			
UWAGI: PRZYJĘTE W OPRAWOWANIU MATERIAŁY MOŻNA ZASTĄPIĆ INNYMI O PARAMETRACH NIEGORSZYCH OD ZAŁOŻONYCH. NINIEJSZE OPRAWOWANIE STANOWI DZIEŁO AUTORSKIE I PODLEGA OCHRONIE ZGODNIE Z UST.83 Z DN.05.05.1994 O PRAWIE AUTORSKIM I PRAWACH POKREWNYCH					